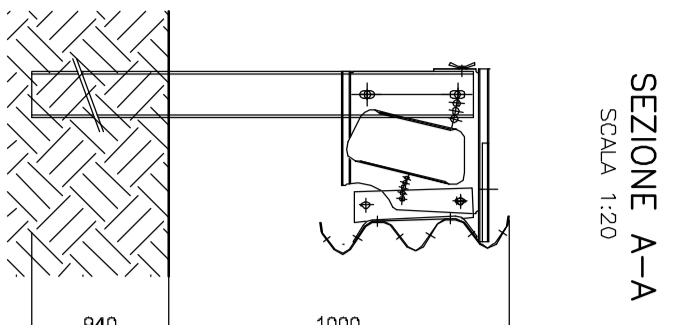
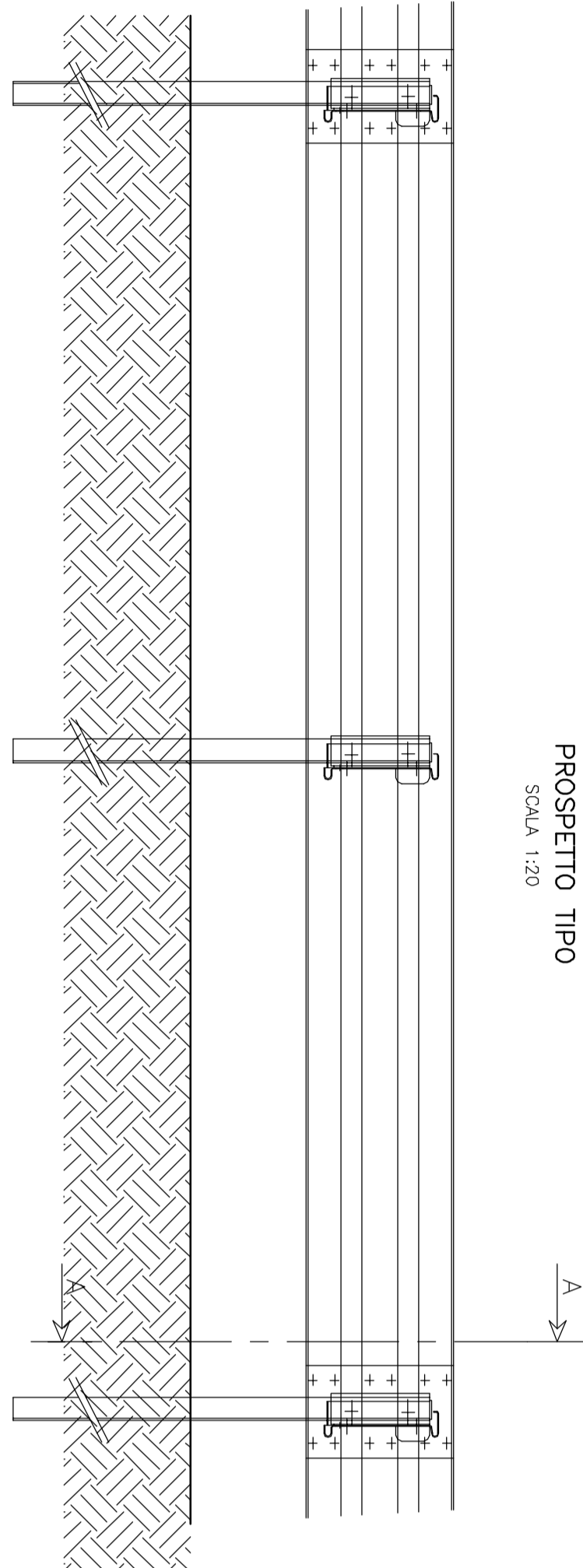


BARRIERA IN ACCIAIO - CLASSE DUSO-H2 - DESTINAZIONE D'USO: BORDO LATERALE SU RILEVATO

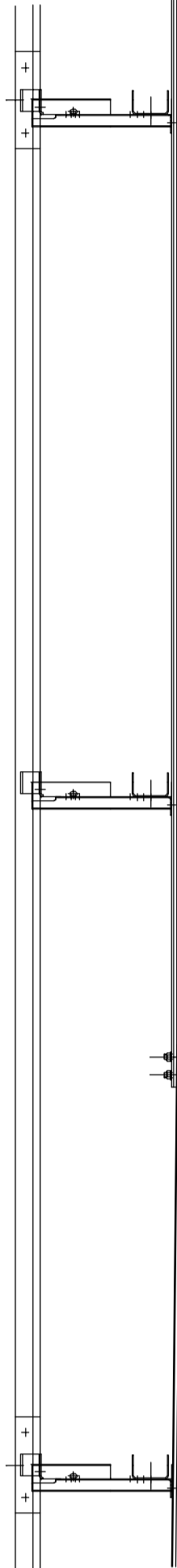


PROSPETTO TIPO
 Scala 1:20

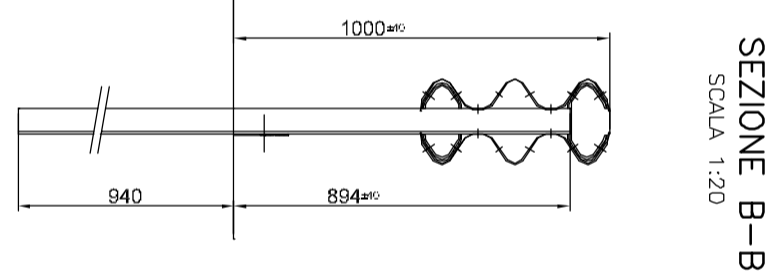


PIANITA

 Scala 1:20

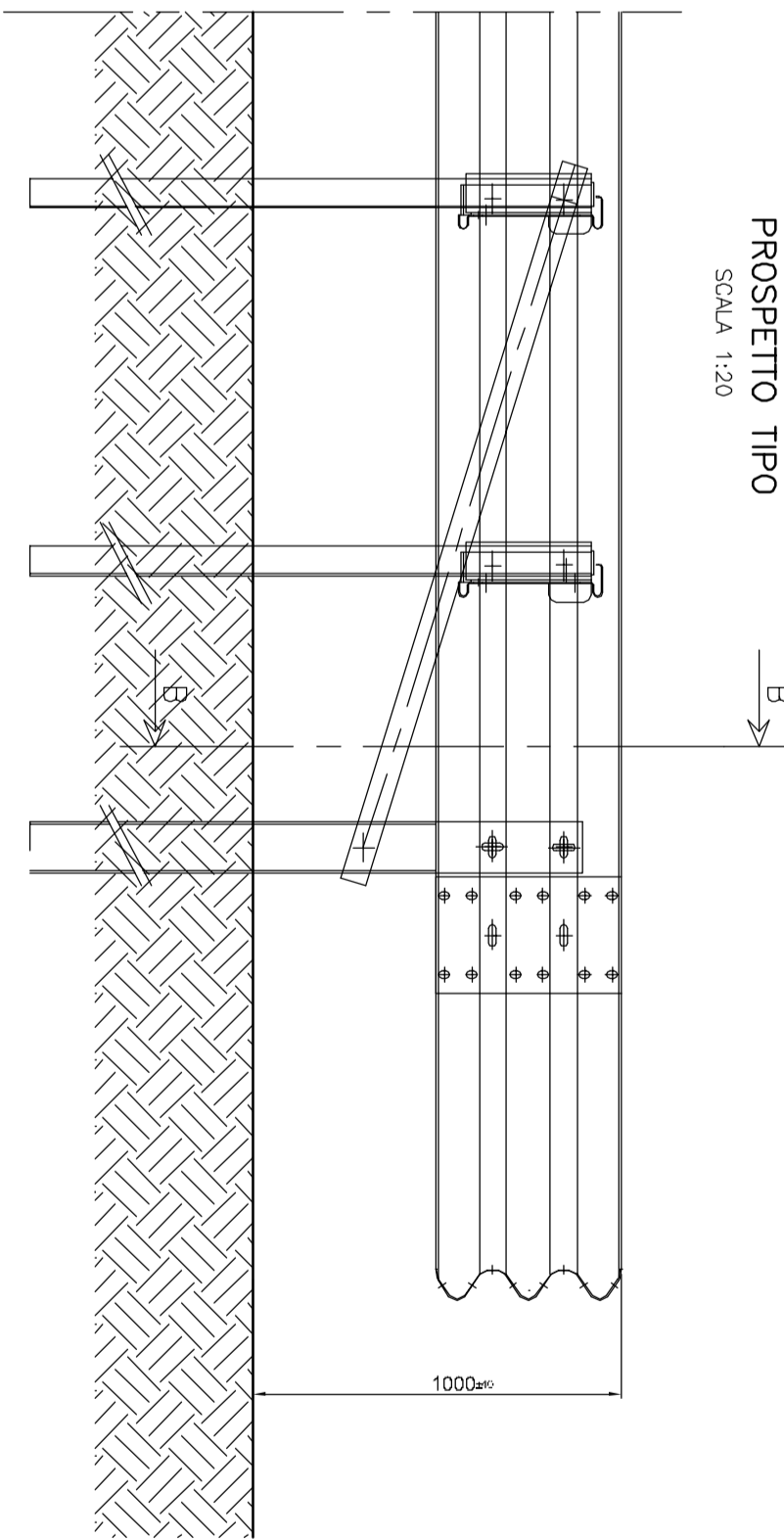


BARRIERA IN ACCIAIO - CLASSE D'USO-H2 - ELEMENTO TERMINALE



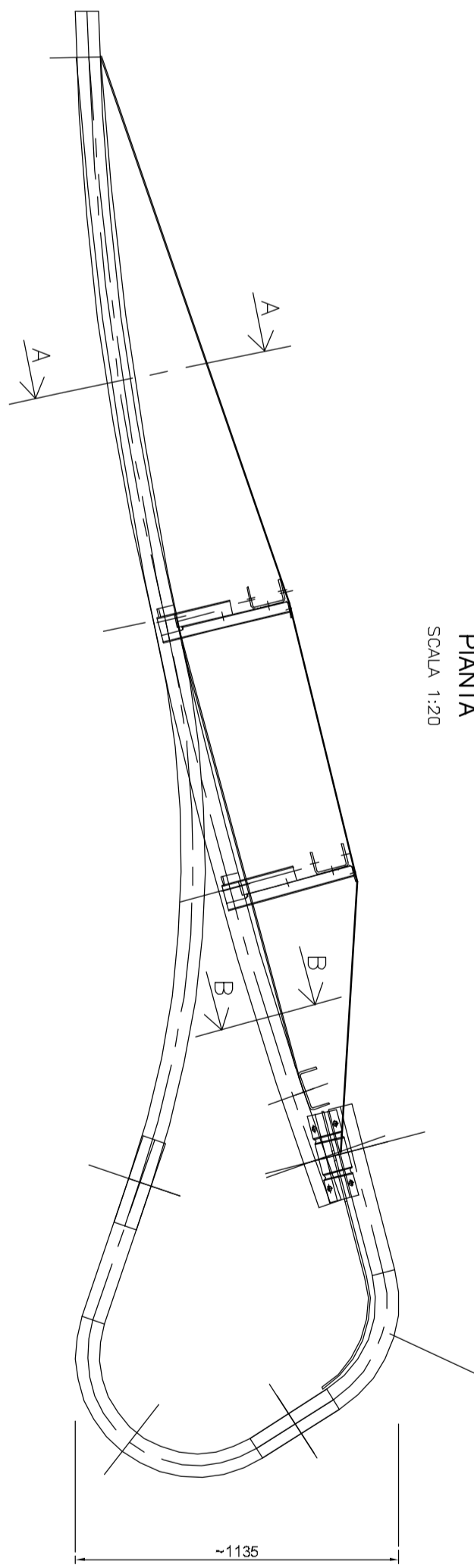
PROSPETTO TIPO

 Scala 1:20



PIANITA

 Scala 1:20



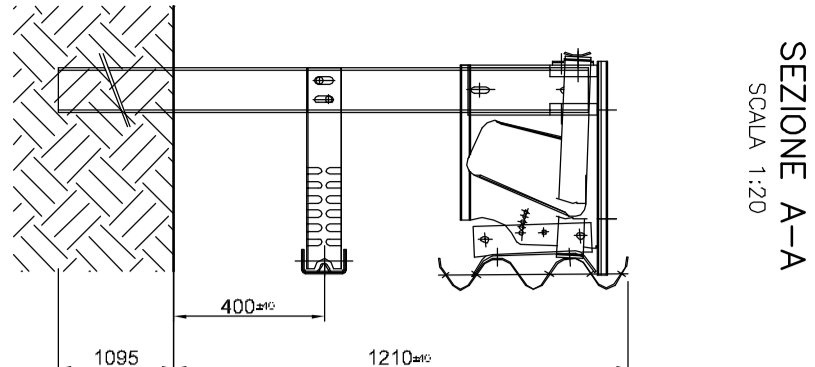
NOTE

Gli elementi e le dimensioni riportati nella tavola sono puramente indicativi allo scopo di rappresentare schematicamente le barriere di sicurezza previste in progetto. In particolare le stesse, fermo restando il rispetto della normativa vigente (D.M. n.223 -18/02/1992 e succ. mod ed in.), dovranno seguire le seguenti caratteristiche:

- 1) Classe H2 bordo laterale: barriere di sicurezza a trita onda in acciaio; indice di contenimento H2; lunghezza utile W5;
- 2) Classe H3 bordo laterale: barriere di sicurezza a trita onda in acciaio; barriera di contenimento H3; indice di severita s 100; larghezza utile W6;
- 3) Classe H3 bordo ponte: barriera di sicurezza a trita onda in acciaio; livello di contenimento H3; indice di severita s1,40m; larghezza utile W5;

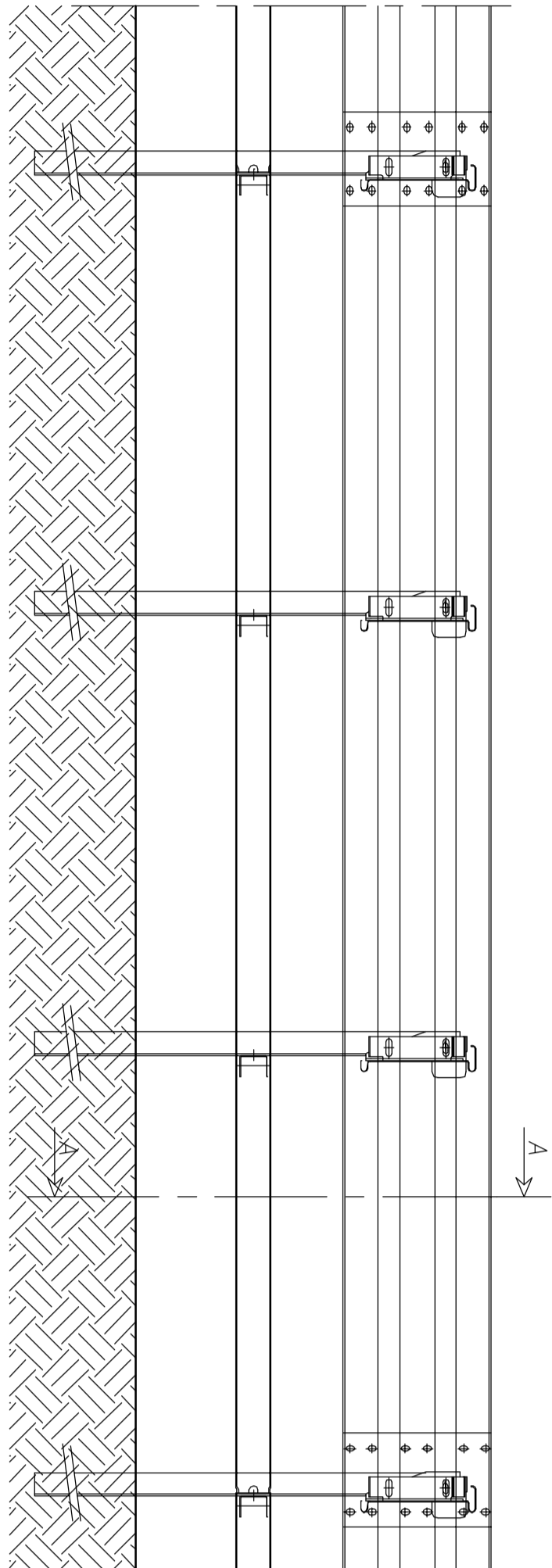
[TUTTE LE MISURE SONO ESPRESSE IN mm]

BARRIERA IN ACCIAIO - CLASSE D'USO-H3 - DESTINAZIONE D'USO: BORDO LATERALE SU RILEVATO



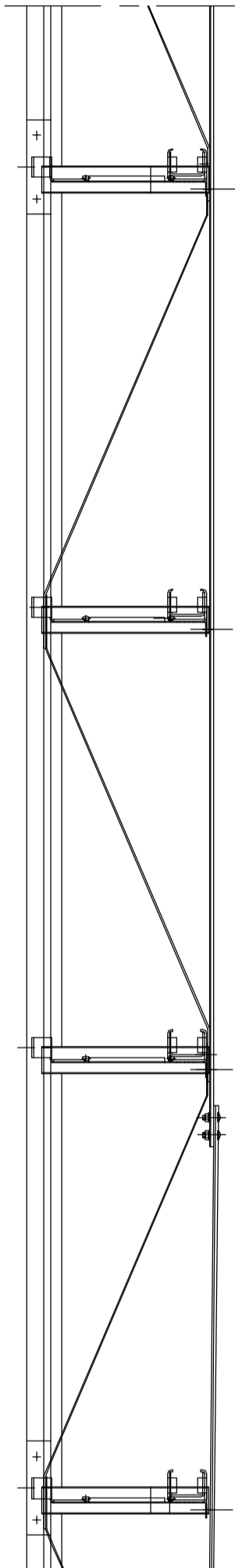
PROSPETTO TIPO

 Scala 1:20

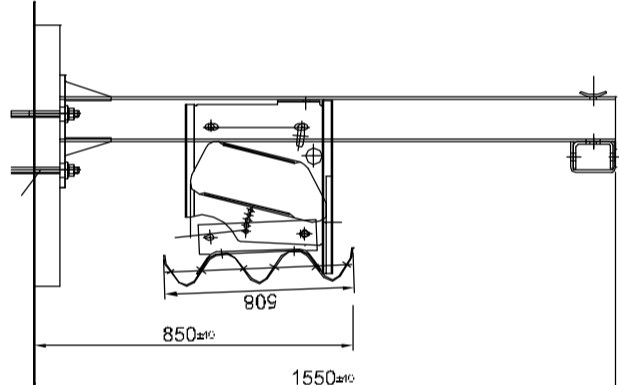


PIANITA

 Scala 1:20

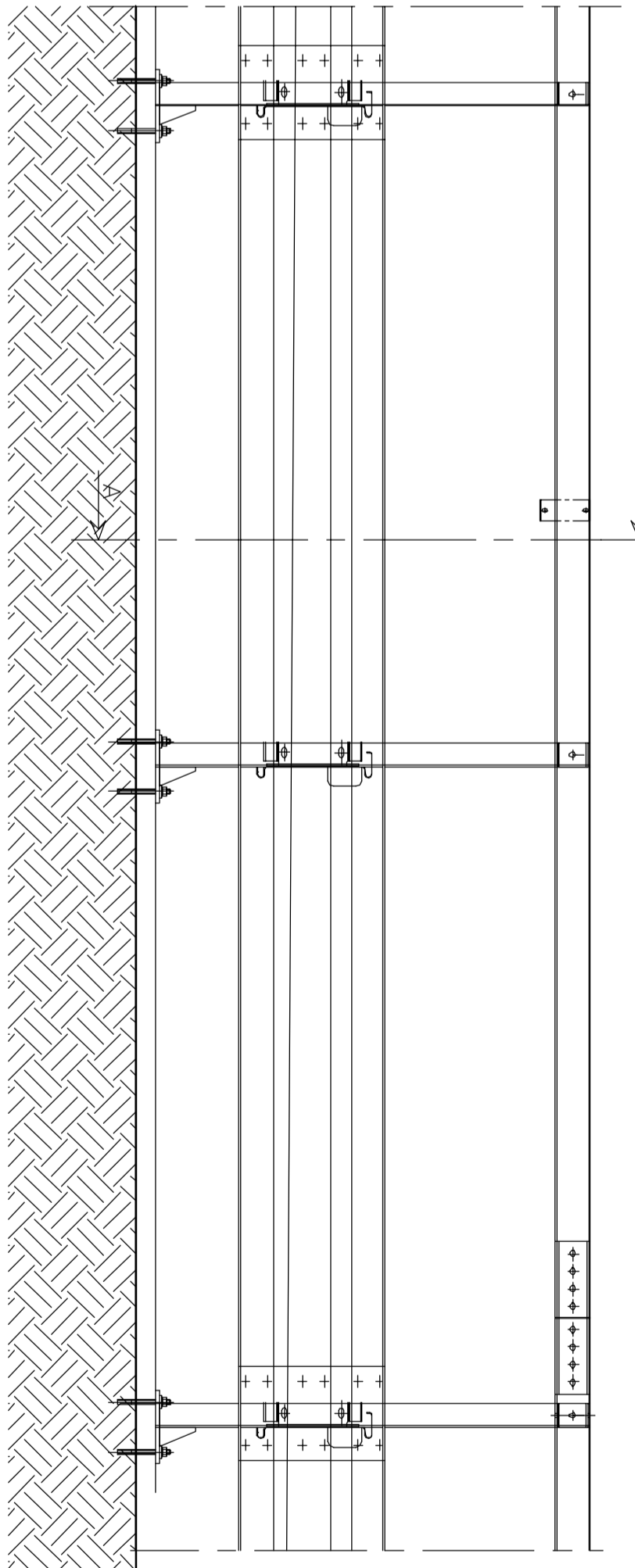


SEZIONE A-A
 Scala 1:20



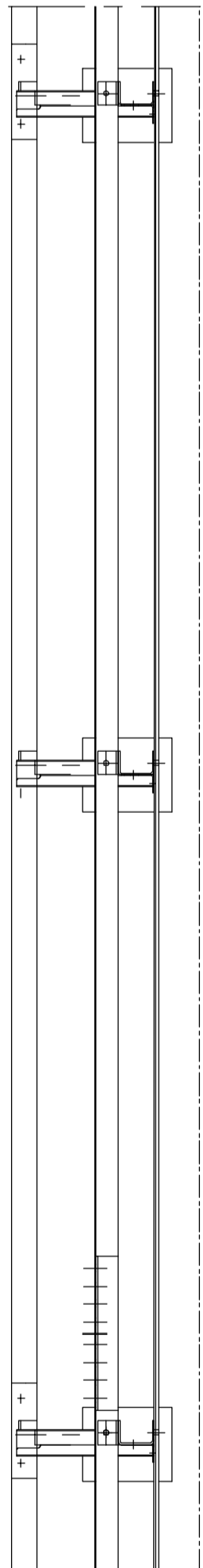
PROSPETTO TIPO

 Scala 1:20

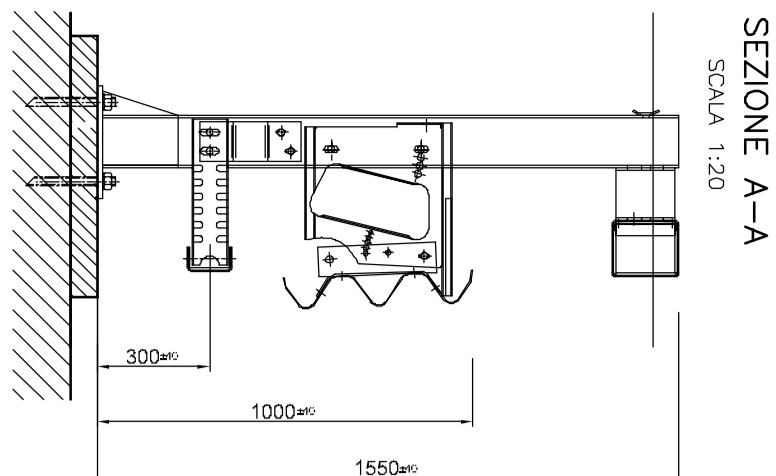


PIANITA

 Scala 1:20

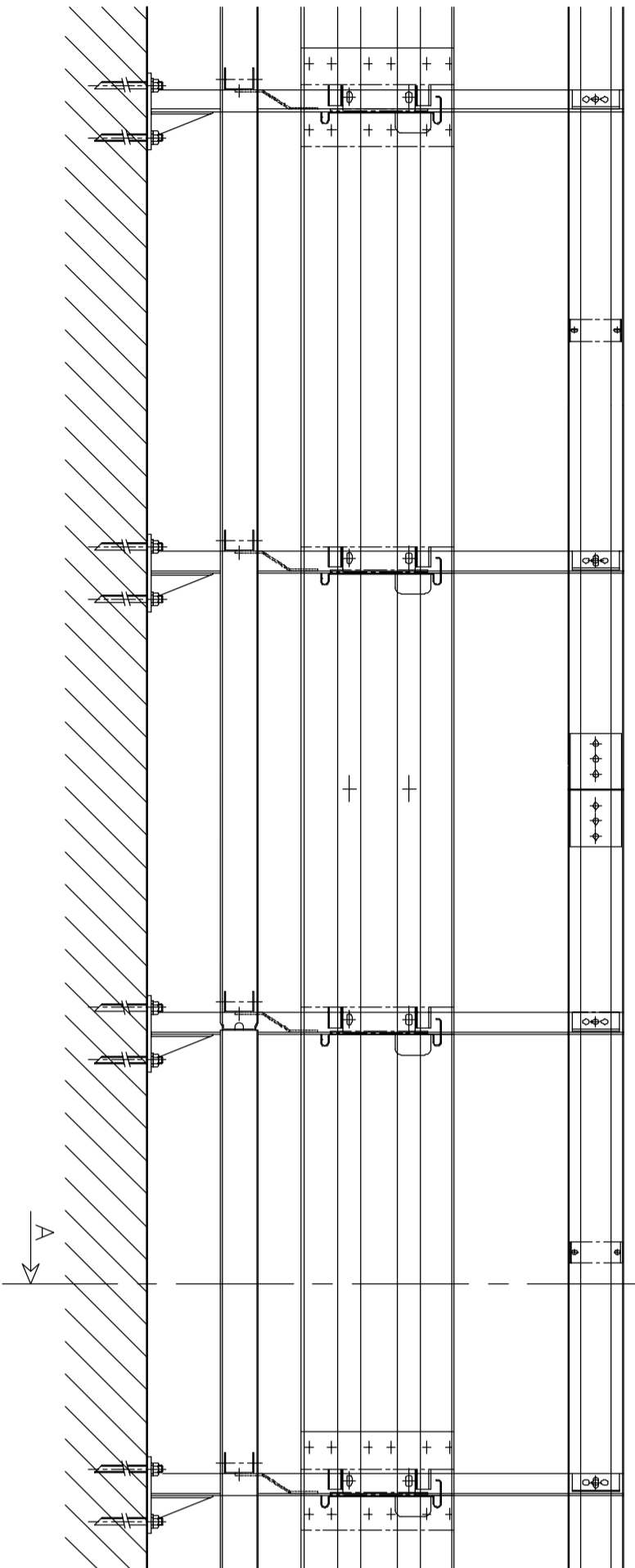


BARRIERA IN ACCIAIO - CLASSE D'USO-H3 - DESTINAZIONE D'USO: BORDO PONTE



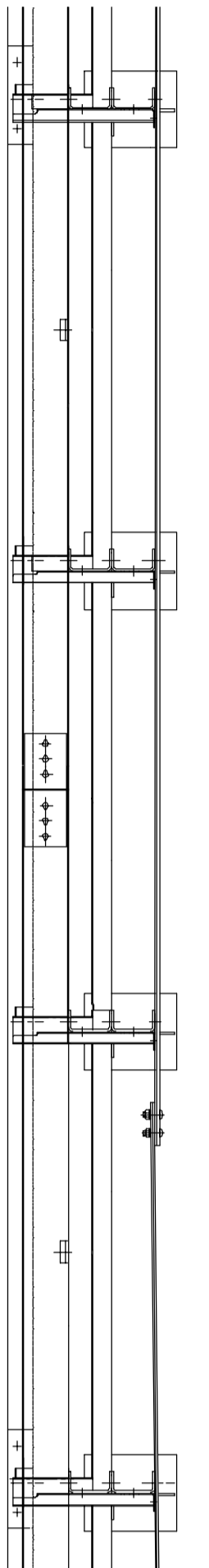
PROSPETTO TIPO

 Scala 1:20



PIANITA

 Scala 1:20



Comune di Verbania

PROVINCIA DI VERBANO CUSO OSSOLA

PROGETTAZIONE DEFINITIVA PER APPALTO INTEGRATO DELLE OPERE DI "VARIANTE ALL'ABITATO DI VERBANIA" DELLA S.S. N.34 - 1° LOTTO

PROGETTO DELL'INFRASTRUTTURA PROGETTO STRADALE SEGNALETICA PARTICOLARI BARRIERE

Mandatario:



Mandatario:



Mandatario: SYSTRA S.p.A. Via S. Felice 10 10121 TORINO (TO) Tel. 011/55111111 Fax 011/55111112 E-mail: info@sysstra.it Web: www.sysstra.it	Mandatario: AK Via S. Felice 10 10121 TORINO (TO) Tel. 011/55111111 Fax 011/55111112 E-mail: info@ak.it Web: www.ak.it	Mandatario: MSM INGEGNERIA Via S. Felice 10 10121 TORINO (TO) Tel. 011/55111111 Fax 011/55111112 E-mail: info@msm.it Web: www.msm.it
--	---	---

REV.	DATA	DESCRIZIONE	RELAZIONE	VERIFICATO	APPROVATO	AUTORIZZATO
0	30/09/2012	PRIMA VERSIONE	1.01-1.02	1.01-1.02	1.01-1.02	1.01-1.02
1	30/09/2012	PRIMA VERSIONE	1.01-1.02	1.01-1.02	1.01-1.02	1.01-1.02
2						
3						